



АДМИНИСТРАЦИЯ ГОРОДА ПЕРМИ
ДЕПАРТАМЕНТ ЗЕМЕЛЬНЫХ ОТНОШЕНИЙ

Сибирская ул., д. 15, Пермь, 614000, тел. (342) 212-46-78, факс 212-41-51
e-mail: dzo@gorodperm.ru, http://www.gorodperm.ru

РАЗРЕШЕНИЕ
на размещение объекта
№ 21-01-44-1771 от 27 ДЕК 2021

Департамент земельных отношений администрации города Перми в соответствии с пунктом 3 статьи 39.36 Земельного кодекса Российской Федерации, Положением о порядке и условиях размещения объектов на землях или земельных участках, находящихся в государственной или муниципальной собственности, на территории Пермского края без предоставления земельных участков и установления сервитутов, публичного сервитута, утвержденным постановлением Правительства Пермского края от 22.07.2015 № 478-п, заявлением от 16 декабря 2021г № 21-01-06-17266

разрешает ОАО «МРСК Урала» (ИНН 6671163413, ОГРН 1056604000970, место нахождения: 620026, Свердловская область, г.Екатеринбург, ул. Мамина-Сибиряка, д. 140)

размещение объекта: линии электропередачи классом напряжения до 35 кВ, а также связанные с ними трансформаторные подстанции, распределительные пункты и иное предназначенное для осуществления передачи электрической энергии оборудование, для размещения которых не требуется разрешения на строительство (КЛ 0,4 кВ от РУ 0,4 кВ РП-100; реконструкция РУ 0,4 кВ РП-100 (установка оборудования учета э/э), для электроснабжения многоквартирного жилого дома по адресу: Пермский край, г. Пермь. Кировский район, ул. Нижнекурьинская. дом № 38 (кадастровый номер земельного участка 59:01:1713123:252)).

на землях: государственная собственность на которые не разграничена

местоположение: Пермский край, г. Пермь, Кировский район, ул. Нижнекурьинская

разрешение выдано на срок: 11 месяцев

Дополнительные условия размещения:

способ размещения объекта: подземный

Территория, согласно схеме, расположена в зоне с особыми условиями использования территорий: приаэродромная территория аэродрома аэропорта Большое Савино.

ОАО «МРСК Урала»:

1. Соблюдать Правила использования воздушного пространства, установленные постановлением Правительства Российской Федерации от 11 марта 2010 г. № 138 «Об утверждении Федеральных правил использования воздушного пространства Российской Федерации»;

2. ОАО «МРСК Урала» в соответствии с пунктом 7(2) Положения о порядке и условиях размещения объектов на землях или земельных участках, находящихся в государственной или муниципальной собственности, на территории Пермского края без предоставления земельных участков и установления сервитутов, утвержденного постановлением Правительства Пермского края от 22 июля 2015 г. № 478-п, представить в департамент земельных отношений в течении 1 месяца с момента размещения объектов материалы контрольной геодезической съемки размещенных объектов на бумажном и электронном носителях на безвозмездной основе.

Приложение: схема предполагаемых к использованию земель или части земельного участка на 1 л. в 1 экз.

Начальник отдела предоставления
земельных участков по работе
с юридическими лицами



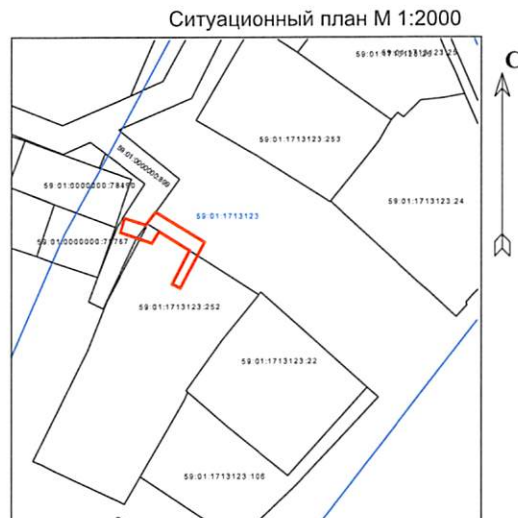
С.С.Бажина

Схема предполагаемых к использованию земель или части земельного участка

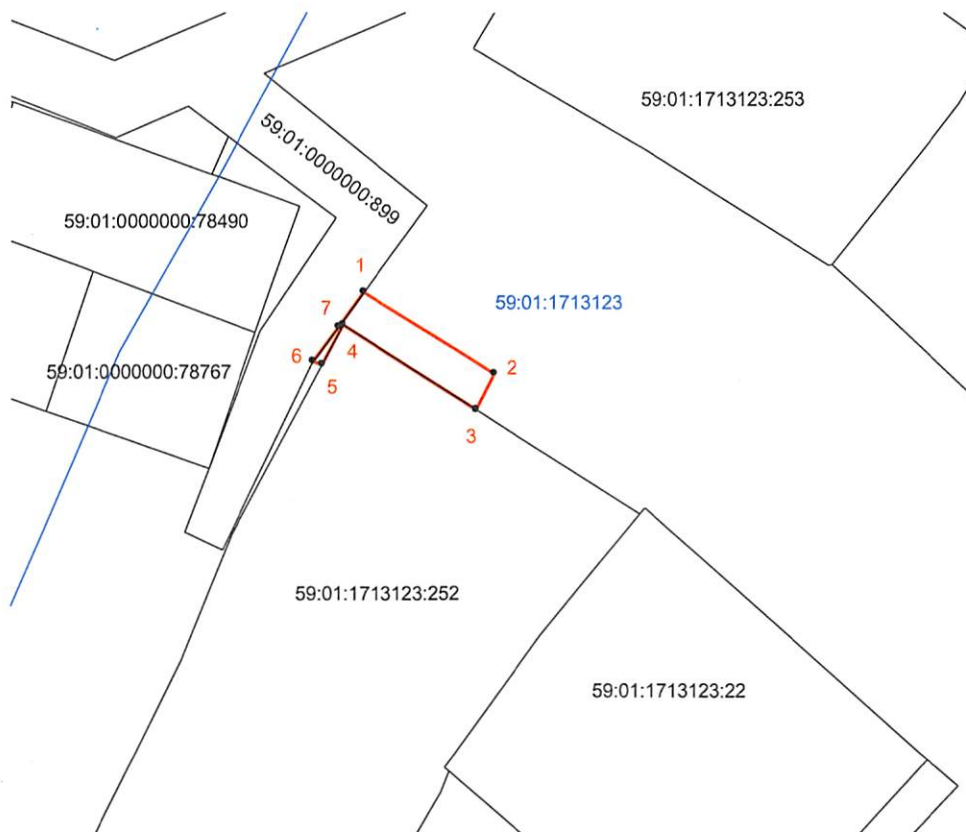
Объект: «ПИР Строительство КЛ 0,4 кВ от РУ 0,4 кВ РП-100; Реконструкция РУ 0,4 кВ РП-100 (установка оборудования учета э/э), для электроснабжения многоквартирного жилого дома по адресу: Пермский край, г. Пермь, Кировский район, ул. Нижнекурбинская, дом № 38 (кад. номер зем. участка 59:01:1713123:252)»
 Местоположение: Пермский край, г. Пермь, Кировский район, ул. Нижнекурбинская
 Площадь земель: 63 кв.м
 Категория земель: земли населенных пунктов.
 Вид разрешенного использования:

Каталог координат поворотных точек границы сервитута Система координат МСК-59

Обозначение характерных точек границ	Координаты	
	X	Y
1	520005,29	2218848,01
2	519997,24	2218861,08
3	519993,73	2218859,22
4	520002,09	2218845,97
5	519998,18	2218843,87
6	519998,48	2218843,00
7	520001,85	2218845,49



от 1 точки до 3 точки, от 5 до 6 - муниципальные земли;
 от 3 точки до 5 точки - земельный участок с кадастровым номером 59:01:1713123:252;
 от 6 точки до 1 точки - земельный участок с кадастровым номером 59:01:0000000:899;



Масштаб 1:750

Условные обозначения

- - граница земель, предполагаемых к использованию
- - граница кадастрового квартала
- - граница существующего земельного участка
- 59:01:0117187:62 - кадастровый номер земельного участка
- 59:01:0117187 - номер кадастрового квартала
- 1 - характерная точка границы, сведения о которой позволяют однозначно определить ее положение на местности

Заявитель:

МП

(для юридических лиц
и индивидуальных предпринимателей)

(подпись, расшифровка подписи)

Верно

по доверенности
 59:01:0117187:62 от 17.07.2020
 [Подпись] / [Подпись]